



المهارة الذكية
Smart Skill



STRUCTURAL STEEL WORKS COMPANY PROFILE





WHO WE ARE

من نحن

ABOUT US

Smart Skill For Structural Steel is one of the leading manufacturers of steel structures, tanks and scaffolding. Founded in 2018, located in the Industrial Area, Phase 1 of the Chamber of Commerce in Al Khomrah District, Jeddah City, Saudi Arabia.

Smart Skill operates in two complementary sectors namely :

- Fabrication and installation of metal structures.
- General contracting works.
- Maintenance and operation contracting works.

The manufacturing area covers 5,000 square meters, resulting in a manufacturing capacity of 12,000 tons annually. We have a strong qualified and experienced engineering, manufacturing and management team to bring out the best technical results.

نبذة عنا

المهارة الذكية للإنشاءات الحديدية هي إحدى الشركات الرائدة في مجال تصنيع الهياكل الفولاذية والخزانات والسقالات. تأسست في عام ٢٠١٨ ، وتقع في المنطقة الصناعية ، المرحلة الأولى التابعة للغرفة التجارية في منطقة الخمرة ، مدينة جدة ، المملكة العربية السعودية.

تعمل المهارة الذكية في ثلاث قطاعات متكاملة :

- أعمال تصنيع وتركيب الهياكل المعدنية
- أعمال المقاولات العامة
- أعمال مقاولات الصيانة والتشغيل

تبلغ مساحة التصنيع ٥٠٠٠ متر مربع ينتج عنها قدرة تصنيع تقدر بـ ١٢,٠٠٠ طن سنوياً. لدينا فريق قوي مؤهل وذو خبرة في الهندسة والتصنيع والإدارة لإخراج أفضل النتائج التقنية.





MARKET POSITION

Smart Skill Est. was formed as a response to the economic need and the opportunity to use the qualifications, extensive industry experience, knowledge and skills of a team of young, vibrant and highly ambitious entrepreneurs to empower themselves through self-employment.

وضع السوق

تم تأسيس المهارة الذكية كاستجابة للحاجة الاقتصادية وفرصة استخدام المؤهلات والخبرة الصناعية الواسعة والمعرفة والمهارات لفريق من رواد الأعمال الشباب والحيويين والطموحين للغاية لتمكين أنفسهم من خلال التوظيف الذاتي.



COMPETITIVE ADVANTAGES

We have a young, vibrant team and always open to challenging new ideas. We also pride ourselves in being %100 BEE.

مزايا تنافسية

لدينا فريق شاب وحيوي ومنفتح دائماً على تحدي الأفكار الجديدة. نحن أيضاً نفخر بكوننا نحل %100.





COMPANY STRATEGY

استراتيجية الشركة

أن نكون الخيار الأول لتوفير خدمات متكاملة لقطاع الهياكل الحديدية من مرحلة التصنيع إلى مراحل التركيب وجميع الخدمات ذات العلاقة.

To be the first choice to provide integrated services for the steel structures sector from the manufacturing stage to the installation stages and all related services.

توفير منتجات فولاذية عالية الجودة، بأفضل المواصفات المحلية والدولية باستخدام التقنيات المبتكرة، وعلى أعلى معايير الجودة.

Providing high quality steel products, with the best local and international specifications, using innovative technologies, and at the highest quality standards.

نفخر بأنفسنا لتقديم تجربة فريدة للعملاء، وإنشاء شراكات وعلاقات مربحة للجانبين من خلال :

- المهارات العالية
- أحدث التقنيات
- أفضل الممارسات

We pride ourselves on providing a unique customer experience, and creating win-win partnerships and relationships through:

- High Skills
- Latest Technology
- Best Practices

تزويد عملائنا بأفضل الخدمات وفي الوقت المناسب، وإدارة أعمالنا بنزاهة وأن نوفر لعملائنا أعلى درجات الرضا من خلال وتلبية معايير التصميم والمواصفات التي يتطلبها كل مشروع من مشاريعنا.

Providing our clients with the best and timely services. To run our business with integrity and to provide our clients with the highest degree of satisfaction by meeting the design standards and specifications required by each of our projects.



رؤيتنا OUR VISION



رسالتنا OUR MISSION



قيمنا OUR VALUES



فلسفتنا OUR PHILOSOPHY

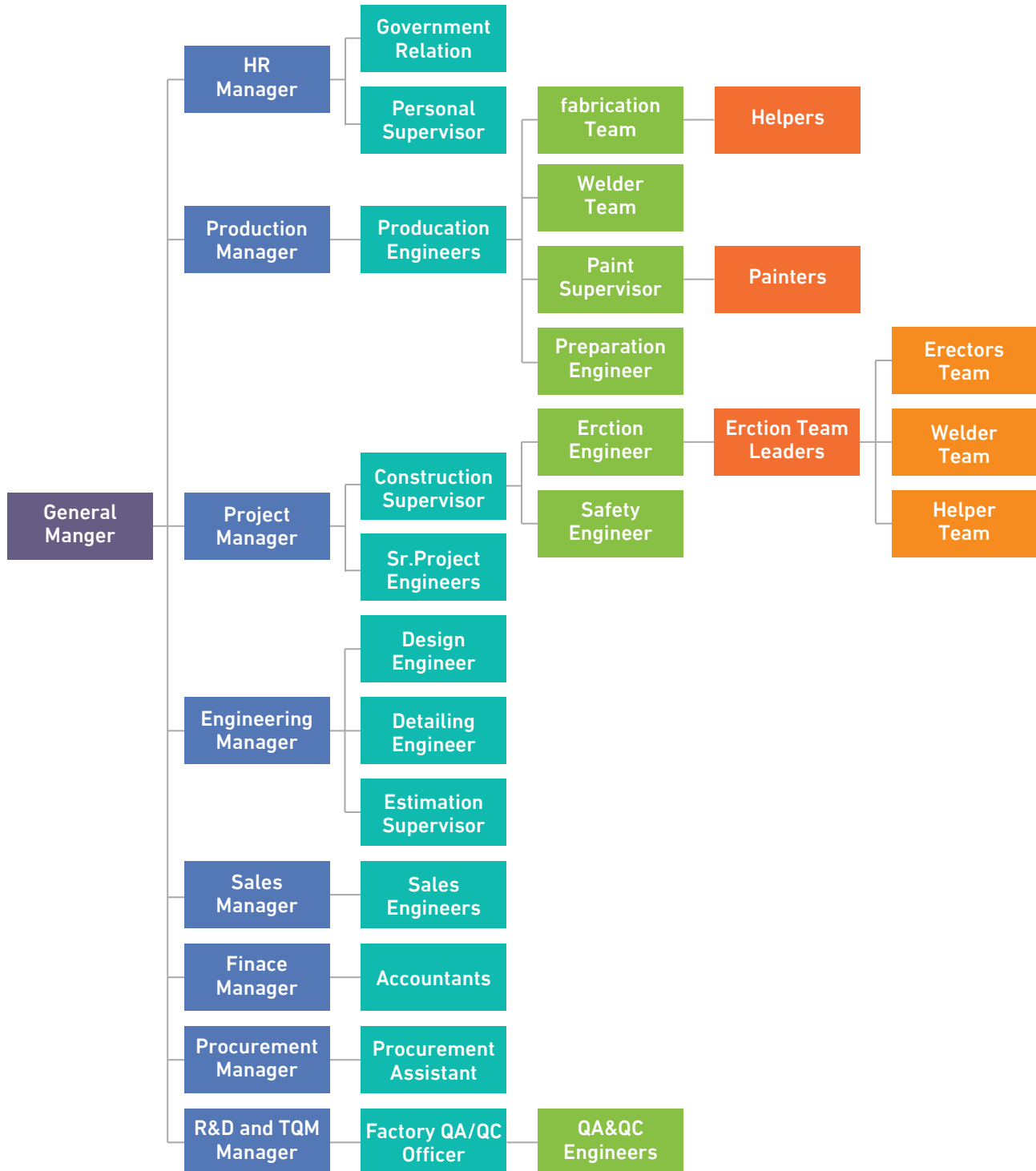
ORGANIZATIONAL CHART

الهيكل التنظيمي



ORGANIZATIONAL CHART

الهيكل التنظيمي







COMPANY ACTIVITIES

أنشطة الشركة

Smart skill is a company specialized in the manufacture of steel and steel structures, (consulting, design, manufacture, shipment and installation of all standard and custom steel structures in addition to the work related to it such as the supply of ceiling and wall coverings in addition to all accessories necessary for the construction of an entire building. Manufacture of a variety of steel products that include the following:

- Hot-Rolled Steel building
- Pre-fabricated steel buildings.
- Open Frame Steel Building (Terrace System).
- Space frame steel building.
- Transmission Tower.
- Steel Tanks.
- Miscellaneous work such as Ladders and handrail etc.
- Stainless steel.

المهارة الذكية هي شركة متخصصة في تصنيع الهياكل الحديدية والمعدنية, (الاستشارات والتصميم وتصنيع وشحن والتركيب لجميع الهياكل الحديدية القياسية والمخصصة بالإضافة للأعمال المرتبطة بهل مثل توريد كسوة الأسقف والجدران بالإضافة إلى جميع الملحقات اللازمة لتشييد مبنى بأكمله.

تصنيع مجموعة متنوعة من منتجات الصلب التي تشمل التالي :

- مبنى من الصلب المدرفل على الساخن
- المباني الفولاذية مسبقة الصنع.
- مبنى فولاذي مفتوح الإطار (نظام التراس)
- مبنى فولاذي بهيكل فضاء
- أبراج الإرسال
- خزانات فولاذية
- أعمال متنوعة مثل السلالم والدرايزين ... إلخ.
- الفولاذ المقاوم للصدأ.



STEEL STRUCTURE

الهياكل الحديدية





STEEL STRUCTURE

الهياكل الحديدية

STEEL STRUCTURE

At Smart Skill we can manufacture all of our customers' needs. Our expert team will finish the work as per the design or project.

Our Fabrication department is fully equipped to manufacture any type of mild steel or stainless steel fabrication. Our welding processes are FCAW, SMAW & SAW.

Together with our buildup section line for the production of steel structure elements, our workshop also includes the fabrication such as Tanks, Cyclone, Platform, Ladder, Stringers, and more.

The annual Production and processing capacity is approximately 12,000 tons per year of steel structure and 3500 tons per year of miscellaneous works.

below are the structural systems which we can offer for any of our customers:

- Clear span buildings
- Space savers buildings
- Single slope buildings
- Roof system Buildings
- Low rise buildings
- Multi span buildings
- Lean - to buildings
- Multi gable buildings
- Flat roof buildings
- High rise buildings

الهياكل الحديدية

يمكننا في المهارة الذكية تصنيع جميع احتياجات عملائنا. فريق الخبراء لدينا سيقوم بإنهاء العمل حسب التصميم أو المشروع.

قسم التصنيع لدينا مجهز بالكامل لتصنيع أي نوع من الفولاذ الطري أو الفولاذ المقاوم للصدأ. عمليات اللحام لدينا هي FCAW و SMAW و SAW. جنبًا إلى جنب مع خط قسم البناء الخاص بنا لإنتاج عناصر الهيكل الفولاذي ، تشتمل ورشتنا أيضًا على التصنيع مثل الخزانات ، و Cyclone ، و Platform ، و Ladder ، و Stringers ، وأكثر من ذلك. تبلغ قدرة الإنتاج والمعالجة السنوية حوالي ١٢٠٠٠ طن سنويًا من الهيكل الصلب و ٣٥٠٠ طن سنويًا من الأعمال المتنوعة.

فيما يلي الأنظمة الهيكلية التي يمكننا تقديمها لأي من عملائنا:

- مساح المباني الممتدة
- المباني الموفرة للمساحة
- المباني المنحدرة
- مباني نظام السقف
- مباني منخفضة الارتفاع
- مباني متعددة الامتدادات
- العجاف - للمباني
- مباني متعددة الجملونات
- مباني ذات أسطح مستوية
- مباني شاهقة الارتفاع



STEEL & STAINLESS TANK

الخطانات الحديدية





STEEL & STAINLESS TANK

الْخَزَانَات الْحَدِيدِيَّة

IT WAS IMPLEMENTED WITH A JOINT VENTURE



MACHINERY LIST

قائمة الآلات والمكائن





MACHINERY LIST

قائمة الآلات والمكائن

ESAB - SUPRAREX SXE-P4500 (PLASMA CUTTING MACHINE)

PERFORMANCE

This Machine is used to cut all type of steel meta plate such as Stainless steel, carbon steel etc..
Process flexibility that includes plasma,oxy-fuel and marking .

TECHNICAL SPECIFICATION

Maximum length up to 12000mm
Maximum Width up to 3000mm
Maximum plate thickness for plasma is 30mm
Maximum plate thickness for gas cutting is 110mm



KELTENBACH-KBS 1015 ODC (BAND SAUJ CUTTING MACHINE)

PERFORMANCE

Heavy duty machine used to drill cut Of the steel plates up to 110mm (Plasma cutting up to 30mm, Cas cutting up to 110mm)

TECHNICAL SPECIFICATION

Maximum length up to 12000mm
Maximum width up to 1000mm
Working Height up to 500 mm
Miter Range is +45 to -30



KELTENBACH KF 2506(PLATE PROCESSING MACHINE)

PERFORMANCE

Heavy duty machine used to drill cut Of the steel plates up to 110mm (Plasma cutting up to 30mm, Gas cutting up to 110mm)

TECHNICAL SPECIFICATION

Maximum length up to 12000mm
Maximum width up to 3000mm
Maximum drilling bit diameter is 40mm.
Maximum p ate thickness for plasma is 30mm
Maximum plate thickness for gas cutting is 110mm.



FICP - TIPO 5254 (PLATE PROCESSING MACHINE)

PERFORMANCE

This machine consists of a closed bridge press frame that includes a punching head, tool changer, marking unit, plasma cutting unit and an oxy fuel cutting unit

TECHNICAL SPECIFICATION

Maximum Punching diameter up to 28 mm
Maximum punching pate thickness up to 18mm
Maximum plate thickness for plasma is 30mm
Maximum plate thickness for gas cutting is 110mm





KALTENBACH 1015 (BEAM DRILLING MACHINE)

PERFORMANCE

This machine is used to drill all types of beam in Y, Z direction continuously.

TECHNICAL SPECIFICATION

Maximum length up to 12000mm

Maximum width up to 1000mm

Maximum Height up to 500mm

Maximum drilling up to 40mm



ROCCIA - HR4W 3016 (PLATE ROLLING MACHINE)

PERFORMANCE

HR41L - the most advanced and accurate in rolling sheet metal. Two rolls with hydraulic drive and control system provides perfect contact pressure the course sheet.

TECHNICAL SPECIFICATION

Maximum width up to 3000mm

Maximum Thickness up to 16mm



Baykal (PLATE BENDING MACHINE)

PERFORMANCE

High Quality & repetitive bending is obtained by using synchronized cylinder and valves. Automatic axis referencing & calibrating When machine is turned on.

TECHNICAL SPECIFICATION

Maximum working Width up to 3100mm

Maximum working thickness up to 15mm



KELTENBACH - TRIATHLON 1508 (SHOT BLASTING MACHINE)

PERFORMANCE

Complete Shot Blasting / Grit Blasting of steel fabricated beams and sections including standard structural steel sections and plates.

TECHNICAL SPECIFICATION

Work Space Maximum 1150X3000mm

Total Turbines are 8 Nos.

Drive Performance per turbine is 11KW





MACHINERY LIST

قائمة الآلات والمكائن

GRACO AIRLESS SPRAY PAINTING MACHIN (X70)

PERFORMANCE

This machine is used to paint all type of steel such as a Beams, Truss, channel and angles etc.

TECHNICAL SPECIFICATION

Airless sprayers produce an even coat of paint on all types of surfaces, leaving a high quality finish.



BTH TECH PRO-D 2200

PERFORMANCE

The microprocessor controlled stud welding unit PRO-D 2200 is designed for drawn arc and short cycle stud welding.

TECHNICAL SPECIFICATION

Welding range : Ø 22-2 mm

Welding material : steel, stainless steel

Welding method :

(acc. to DIN EN ISO 14555) : drawn arc (ceramic ferrule), short cycle, optional: drawn arc (shielding gas)



FEIN GRIT GILS LONGITUDINAL GRINDER

PERFORMANCE

Surface grinder for perfect longitudinal grinding of square pipes, profiles and flat materials in automatic processes.

TECHNICAL SPECIFICATION

Dimension profiles / flat material max. : 100 x 100mm

Belt size : 150 x 2000mm



FEIN GX75-GXR TUBE NOTCHING MACHINE

PERFORMANCE

Radius grinding module for exact-fit grinding of pipes, flat materials, and profiles in production work, even with extra-wide sections.

TECHNICAL SPECIFICATION

Tube diameters : 6-4 3/4" (150-20mm)

Max. dimensions of profile/flat material : 120 x 50mm

Belt dimensions : 150 x 2,250mm.





MACHINERY

The smart skill always seeks to use the latest technology and keep pace with the development of manufacturing equipment, so we have a professional engineering team capable of dealing with external manufacturing machines, where we rent production lines and equipment from several different factories according to the requirements of projects

الآلات

المهارة الذكية تسعى دائماً لاستخدام أحدث التكنولوجيا ومواكبة تطوير معدات التصنيع لذا لدينا فريق هندسي احترافي قادر على التعامل مع آلات التصنيع الخارجية حيث نقوم باستئجار خطوط انتاج والمعدات من عدة مصانع مختلفة حسب متطلبات المشاريع



DRILLING SYSTEM
نظام الثقب



SAWING SYSTEM
نظام قطع المعادن



PLATE PROCESSING SYSTEM
نظام معالجة الألواح



ROBOTIC COPING SYSTEM
نظام روبوت القطع باستخدام البلازما



MAJOR MACHINES

الآلات الأساسية



CAMBERING MACHINE
ماكينة الاستعداد



PUNCHING & SHEARING MACHINE
ماكينة تقطيع وثقب الزوايا



BLASTING MACHINE
ماكينة السنفرة (الترميل)



PEB BUILT-UP BEAMS AUTO WELDING
ماكينة تجميع ولحام القطاعات



SHEETING PANELS LINE
خط إنتاج الصاج



C & Z PURLIN ROLL FORMING
خط إنتاج المدادات



ROLLING MACHINE
ماكينة الدرفلة





ENGINEERING DEPARTMENT

الإدارة الهندسية

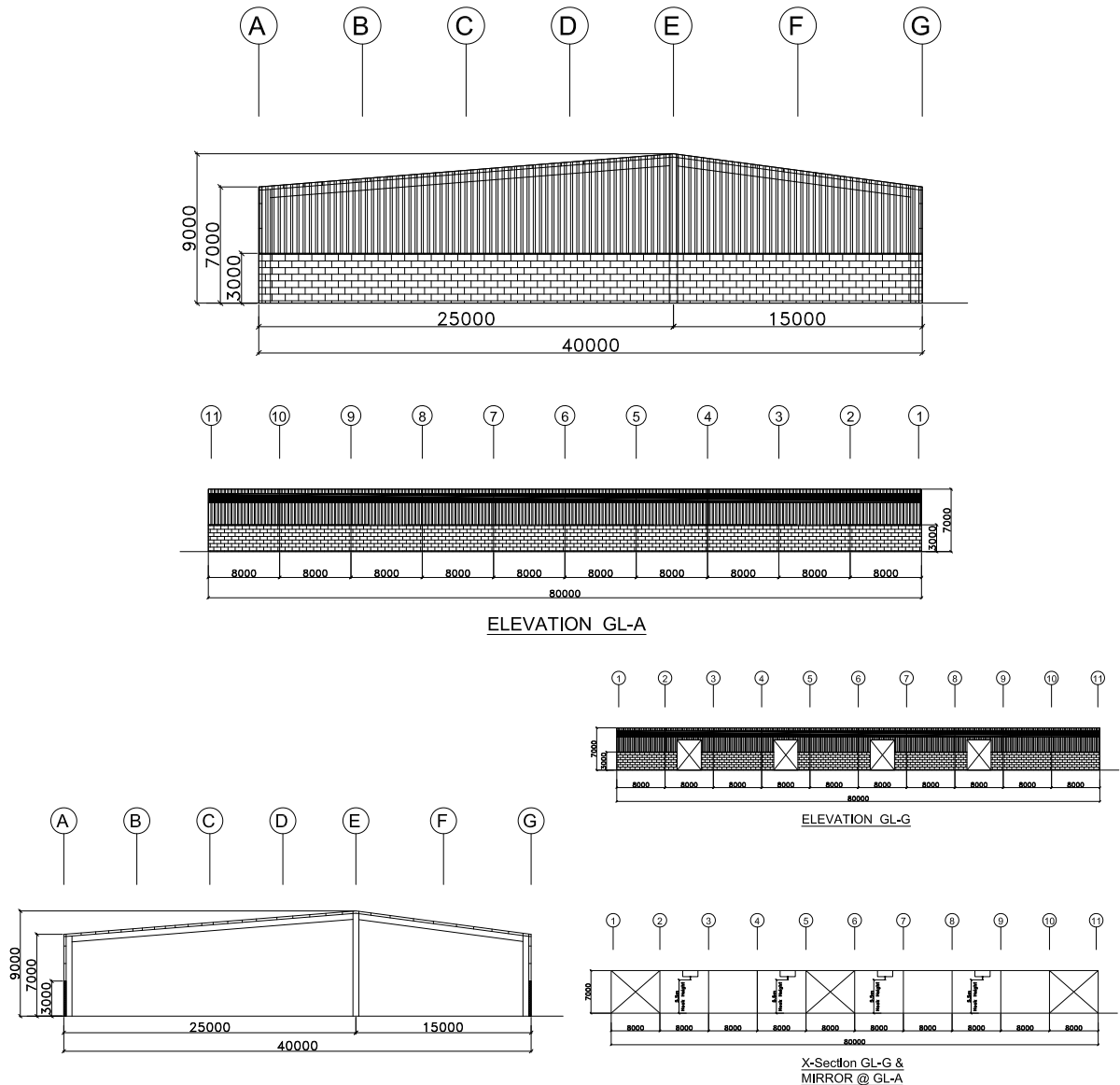
ENGINEERING DEPARTMENT

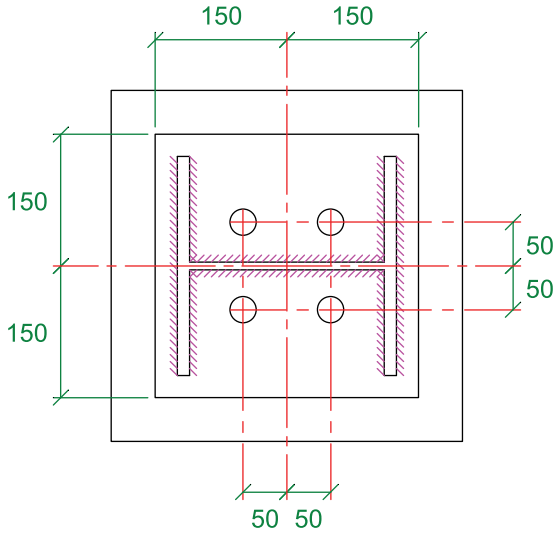
The Engineering team is composed of experienced structural engineers having the professional knowledge in designing and detailing steel structures, covering both, structural steel and pre-engineered buildings.

Each building is carefully analyzed and designed by the engineers taking into consideration all the technical information requested by the municipality and the consultant related to each project, insuring the safety and stability of the structure.

الإدارة الهندسية

تتكون الإدارة الهندسية من فريق عمل ذو خبرة في تصميم ودراسة المنشآت المعدنية والمباني سابقة الهندسة كل مبنى يتم دراسته وتصميمه طبقاً لأحدث الأكواد العالمية والمحلية بما يتناسب مع طبيعة كل مشروع (PEB) ومتطلبات العميل والاستشاريين وبما يضمن سامة المنشأ.





COMPUTER SOFTWARE

Computer software are professionally used by our engineers to perform accurate 3D analysis, design and detailing for each building, meeting the highest standards of the industry in terms of design codes applications, approval drawings and fabrication drawings with high accuracy.

البرامج الهندسية المستخدمة

يتم استخدام برامج الكمبيوتر بشكل احترافي من قبل المهندسين لإجراء تحليل ثلاثي الأبعاد دقيق وتصميم وتفصيل لكل مبنى مع تلبية أعلى معايير الصناعة من حيث تطبيقات أكواد التصميم ورسومات الموافقة ورسومات التصنيع بدقة عالية.

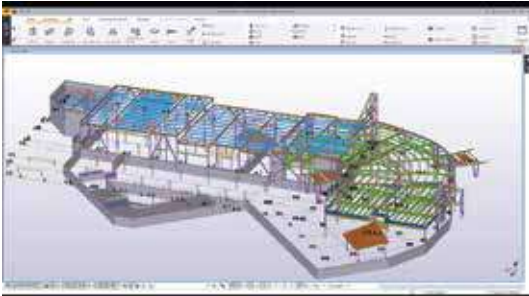
DESIGN SOFTWARE

SAP, Matrix, Staad and LIMCON are professional structural analysis and design software, allowing the engineers to study the building behavior in real 3D model, and checking the internal stresses generated by the applied loads, such as dead, live, cranes...etc, adding to it the forces of nature due to wind, snow and seismic.



برامج التصميم

تعتبر برامج الساب برامج تحليل هيكلي مهني وبرامج تصميم، مما يسمح LIMCON للمهندسين بالقيام بدراسة وضع المبنى على نموذج ثلاثي الأبعاد حقيقي والعمل على فحص الإجهادات الداخلية التي يتم توليدها من خال الأحمال المطبقة، على سبيل المثال: الأحمال الساكنة والمتحركة والأوناش، مع إضافة قُوى الطبيعة الناتجة بسبب الرياح وما يتعلق بالزلازل.



DETAILING SOFTWARE

Tekla Structures, is a powerful detailing software used by engineers to generate the complete 3D modeling from which all shop drawings are automatically generated and released to the factory for fabrication.

برامج التفاصيل الإنشائية

يُعتبر برنامج Tekla Structures برنامج عامل يوضح التفاصيل ويتم استخدامه من جانب المهندسين لغرض إنشاء نماذج ثلاثية الأبعاد كاملة، والتي يتم من خال الاعتماد عليها إنشاء جميع رسومات الورشة بشكل أوتوماتيكي وإرسالها إلى المصنع للتصنيع.



ENGINEERING DEPARTMENT

الإدارة الهندسية

MATERIAL SELECTION

Steel sections are carefully selected in accordance to the ASTM (American Society for Testing and Materials), or equivalent from other known standards, such as JIS, EN...etc. All materials shall satisfy the proper physical and chemical properties suitable for building fabrication.

اختيار المواد

يتم اختيار المقاطع الفولاذية بعناية وفقًا لـ (الجمعية الأمريكية للاختبارات والمواد) ، أو ما يعادلها من المعايير الأخرى المعروفة، على سبيل المثال EN – JIS إلخ. يلزم أن تفي جميع المواد بالخواص الفيزيائية والكيميائية الملائمة والتي تكون متناسبة مع تصنيع المباني :

• ASTM A572 Grade 50	(Steel Plates and Hot Rolled Sections...etc) ألواح معدنية وأقسام الصلب المدرفل على الساخن
• ASTM Grade 36	(Anchor Bolts, Rods...etc) براغي وقضبان تثبيت ... إلخ
• ASTM A653 G90	(Cold-Formed Z and C sections) القطاعات الثانوية المشكلة على البارد
• ASTM A755, ASTM A924	(Sheeting and Deck) ألواح وأرضيات
• ASTM A475	(Cables) كابلات
• ASTM A325	(Bolts) براغي
• ASTM A563	(Nuts) صواميل
• ASTM A436, 8s or 10s	(Washers) وردات

Whenever the steel grade is specified by the consultant, Smart Skill insure the proper material purchase in accordance to the highest standards and specifications.

حينما يتم تحديد عيار الحديد من جانب الاستشاري، تضمن المهارة الذكية شراء المواد المناسبة بما يتفق مع أعلى المعايير والخواص التي يتم تطبيقها.



APPLIED CODES

Smart Skill applies mainly a list of international reputed codes in respect of local regional codes whenever requested by the official authorities and consultants.

Minimum Buildings Codes:

- International Building Code, IBC 2006 (ICC)
- American Society of Civil Engineers ASCE7-05
- Saudi Building Code SBC

أكواد الحد الأدنى للمنشآت

تقوم المهارة الذكية بالالتزام باستخدام أكواد الأحمال العالمية مع الأخذ في الاعتبار الأكواد المحلية والتي تطلبها بعض الهيئات الرسمية وبعض المكاتب الاستشارية:

- الكود الدولي للبناء (ICC) IBC 2006
- الجمعية الأمريكية للمهندسين المدنيين ASCE7-05
- كود البناء السعودي SBC



DESIGN CODES

- American Institute of Steel Construction AISC 2005, 360
- American Iron and Steel Institute, AISI 2007
- British Standard, BS 5950
- Eurocode 3 of steel Structures, EN 1-3, 2006
- American Welding Society, AWS D1.1 2006

أكواد التصميم:

- المعهد الأمريكي للإنشاءات المعدنية AISC 2005,360
- المعهد الأمريكي للحديد والصلب, AISI 2007
- المعهد البريطاني للمعايير, BS 5950
- الكود الأوروبي 3 لتصميم المنشآت الخرسانية والمعدنية, EN 1-3, 2006
- الجمعية الأمريكية للحام, AWS D1.1 2006





ENGINEERING DEPARTMENT

الإدارة الهندسية



MANUALS AND DESIGN GUIDES

- Metal Building Manufacturers Association, MBMA 2006
- AISC, Design Guide 09 Torsional Analysis of Structural Steel Members
- AISC, Design Guide 07 Industrial Buildings Roof to Anchor Rods (Second Edition)

الكتيبات الإرشادية وأدلة التصميم

- جمعية مصنعي المنشآت المعدنية (MBMA 2006)
- المعهد الأمريكي للإنشاءات المعدنية - دليل التصميم (AISC,DG09)
- المعهد الأمريكي للإنشاءات المعدنية - دليل التصميم (AISC,DG07)

ENGINEERING OUTPUT

The Engineering Department produces all required documents for approval, fabrication and erection. Upon customer request, some of the documents are submitted to the client by hard or soft copy.

إنتاج فريق العمل الهندسي

تعمل الإدارة الهندسية على إعداد جميع المستندات اللازمة للاعتماد والتصنيع والتركيب. فور طلب العميل لذلك، يتم تقديم بعض المستندات إلى العميل بنسخة ورقية أو نسخة إلكترونية.



LIST OF GENERATED DOCUMENTS

- Design calculations
- Approval drawings
- Anchor bolt plans
- Installation drawings
- Workshop details : Apply to the factory belonging to the smart skill

قائمة المستندات التي يتم إعدادها

- مذكرة الحسابات
- رسومات الاعتماد
- مخططات تثبيت الجوايت
- رسومات التركيب
- تفاصيل الورشة : تقدم إلى المصنع التابع لمهارة الذكية



INSTALLATION DIVISION

قسم التركيبات





INSTALLATION DIVISION

قسم التركيبات

INSTALLATION DIVISION

The smart skill is considered the leader in the field of metal construction and installation, as it has included and trained technicians with sufficient skills and capabilities to install the most complex metallic projects and facilities, in addition to providing the latest equipment and necessary high-quality tools to advance this field to reach more than the installation of 20 thousand tons per year of metal facilities Busy and diverse.

The vision of the smart skill is to provide the highest possibilities of high technical skills and modern equipment and stem from the principle of faith and adherence to the concept of integrated quality management with a commitment to maintaining health and safety

The smart skill has implemented many projects with the latest methods and at the right time, which achieved the satisfaction of its customers and contributed to the increase in our demand, which led us to leadership in this field to be able to implement various types of metal projects in various fields such as energy, construction, manufacturing, chemical and environmental industries.

قسم التركيبات

تعتبر المهارة الذكية الرائدة في مجال الإنشاءات المعدنية وتركيبها ، فقد قامت بضم وتدريب فنيين يتمتعون بالمهارات والقدرات الكافية لترتيب أعقد المشاريع والمنشآت المعدنية بالإضافة لتوفير أحدث المعدات والأدوات اللازمة ذات الجودة العالية للنهوض بهذا المجال لتصل إلى ما يزيد عن تركيب ٢٠ ألف طن في السنة من المنشآت المعدنية المشغولة والمتنوعة.

إن رؤية المهارة الذكية هي توفير أعلى الإمكانيات من المهارات الفنية العالية والمعدات الحديثة وتنطلق من مبدأ الإيمان والتمسك بمفهوم إدارة الجودة المتكاملة مع الالتزام بالحفاظ على الصحة والسلامة ولقد نفذت العديد من المشاريع بأحدث الطرق وبالوقت المناسب مما حقق رضى عملائها وساهم في زيادة الطلب لدينا مما قادنا للريادة ولتصبح قادرة على تنفيذ مختلف أنواع المشاريع المعدنية في مختلف المجالات كالطاقة والإنشاء والتصنيع والصناعات الكيماوية والبيئية.



TOTAL QUALITY MANAGEMENT

إدارة الجودة الشاملة





TOTAL QUALITY MANAGEMENT

إدارة الجودة الشاملة

TOTAL QUALITY MANAGEMENT

This policy is aimed to establish requirements for the Quality Assurance and Quality Control Program to be implemented by MIM in any given projects, The standard specifications and drawings for any project adequately cover the materials & construction quality control and quality assurance phase of the work. In preparing this program, Smart Skill quality control unit will use pertinent portions of the standards and specifications, emphasizing the important data and/or added other information that may be relevant to the work.

Smart Skill applies weld quality as per the AWS D1.1 code for welding of steel structures, using, SAW, FCAW and SMAW welding techniques. We use NDT techniques such as UT & DPT for detecting weld defects in BUTT & FILLET WELDS respectively, as per the code requirements. Our aim is to provide the best weld joints as per the project requirements under the light of standard codes.

Smart Skill will undertake and document all quality control functions to ensure that work is completed in accordance with the following:

- Contract Documents
- Approved Contract drawings
- QA/QC manual

The program includes material quality control, fabrication quality control, tolerances and tests, applicable standards and allowable requirements.

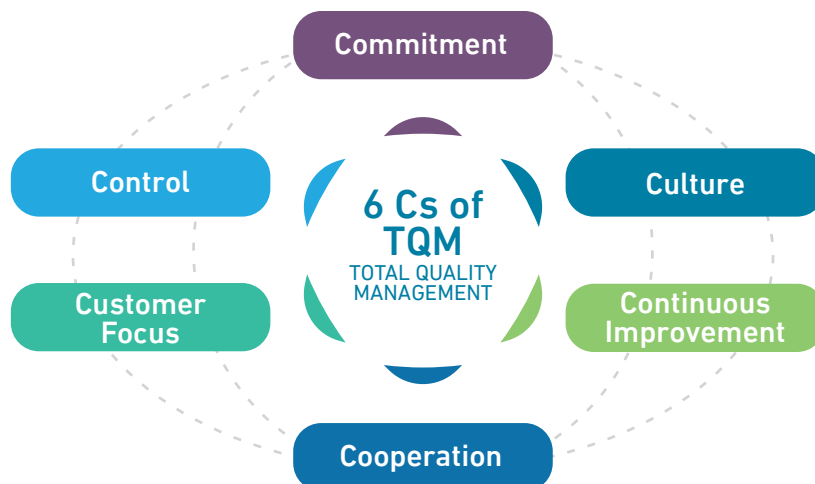
إدارة الجودة الشاملة

تهدف إدارة الجودة الشاملة إلى وضع شروط لضمان الجودة وبرامج مراقبتها في كافة الإدارات لضمان نجاح تنفيذ المشاريع، واستخدام المواصفات القياسية والرسومات لأي مشروع لتغطية ومراقبة الجودة وضمانها أثناء مراحل العمل. من خلال إعداد هذا البرنامج ستقوم وحدة مراقبة الجودة باستخدام الإجراءات ذات الصلة من المعايير والمواصفات العالمية القياسية، مع التركيز على البيانات الهامة و/أو إضافة غيرها من المعلومات التي قد تكون ذات صلة إلى العمل.

تقوم المهارة الذكية باستخدام أفضل التقنيات للتأكد من جودة اللحام تبعاً لمعايير قياسه D1.1 باستخدام أفضل الأجهزة المستخدمة في الاختبارات الغير إتلافية للتأكد من جودة اللحام بما يتناسب مع المعايير والأكواد العالمية ومتطلبات العميل . وإننا نقوم بإجراء وتوثيق جميع وظائف مراقبة الجودة لضمان اكتمال العمل وفقاً لما يلي:

- وثائق العقد
- المخططات المعتمدة
- دليل ضبط الجودة

ويتضمن البرنامج مراقبة الجودة للمواد، وأنشطة البناء، وتقدير واعتماد التفاوتات والاختبارات والمعايير المعمول بها والمتطلبات المسموح بها.



AWARDED PROJECTS

مشاريعنا





AWARDED PROJECTS

مشاريعنا

الأعمال
Scope of Work



أعمال الهيكل الانشائي
Steel Structure Works

اسم المشروع
Project Name



قولدن تاور
Golden Tower

سنة التنفيذ
Year



2018

الموقع
Location



جدة
Jeddah

المقاول
Main Contract



قولدن تاور
Golden Tower

العميل
Client



قولدن تاور
Golden Tower



AWARDED PROJECTS

مشاريعنا



الأعمال
Scope of Work



اسم المشروع
Project Name



تصميم وتصنيع وتركيب اطار شاشات عملاقة
Steel Structure, Trusses System, Steel Frame & Cat Ladder

آيس لاند مول
Iceland Mall Screen

سنة التنفيذ
Year



2020

الموقع
Location



جدة
Jeddah

المقاول
Main Contract



برو ساين
Pro-Sign

العميل
Client



آيس لاند مول
Iceland Mall





AWARDED PROJECTS

مشاريعنا

الأعمال
Scope of Work



اسم المشروع
Project Name



الهيكل الحديدي، الميزانين الفولاذي، قضبان معدنية ودهان مقاوم للحريق
Steel Structure, Steel Mezzanin, Metal Dick & Fire Rated Paint

الزاهد بنزس بارك
Al Zahed Business Park

سنة التنفيذ
Year



2020

الموقع
Location



جدة
Jeddah

المقاول
Main Contract

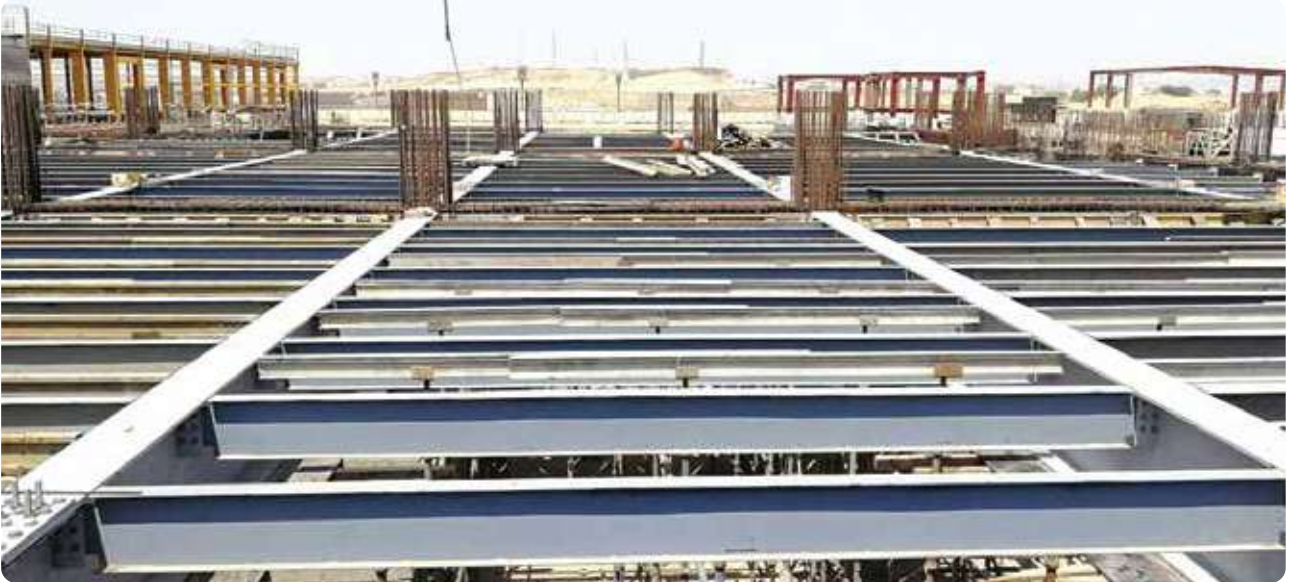


شركة السعد للمقاولات
Alsaad Contracting Co.

العميل
Client



مجموعة الزاهد
Al-Zahed Group



AWARDED PROJECTS

مشاريعنا



الأعمال
Scope of Work



اسم المشروع
Project Name



أعمال التصنيع والتوريد والتركيب - هنجر دووس
Steel Hunger A-Z (Doos)

بوليفارد الرياض
Bulevard

سنة التنفيذ
Year



2021

الموقع
Location



الرياض
Riyadh

المقاول
Main Contract



شركة المهمة الصعبة للمقاولات
Hard Mission Contracting Co.

العميل
Client



سيدا
Sella





AWARDED PROJECTS

مشاريعنا

الأعمال
Scope of Work



اسم المشروع
Project Name



تصنيع وتركيب الهياكل الحديدية للمطاعم والمحلات والمظلات
Steel Structure and Steel Canopies

نادي اليخوت
Yacht Club

سنة التنفيذ
Year



2021

الموقع
Location



جدة
Jeddah

المقاول
Main Contract



شركة المهمة الصعبة للمقاولات
Hard Mission Contracting Co.

العميل
Client



سيلة
Sella



AWARDED PROJECTS

مشاريعنا



الأعمال
Scope of Work



اسم المشروع
Project Name



الهيكل الحديدي وأعمال التكييف بالمبنى الملكي
Steel Structure and AC works in Royal Building

فورمولا 1
1 Formula

سنة التنفيذ
Year



2021

الموقع
Location



جدة
Jeddah

المقاول
Main Contract

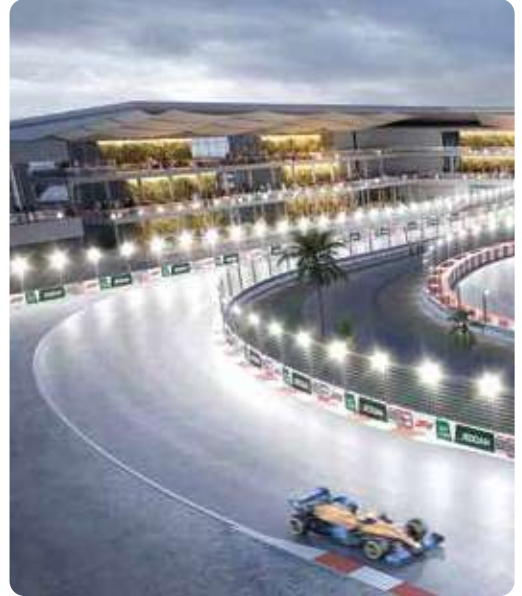


شركة المهمة الصعبة للمقاولات
Hard Mission Contracting Co.

العميل
Client



وزارة الرياضة
Ministry of Sports





AWARDED PROJECTS

مشاريعنا

الأعمال
Scope of Work



اسم المشروع
Project Name



تصميم وتصنيع وتوريد وتركيب الهياكل الحديدية لممشى الجامعة
Steel Walk Way

ممشى جامعة اليمامة
Al Yamamah Uni. Walkway

سنة التنفيذ
Year



2021

الموقع
Location



الدمام
Dammam

المقاول
Main Contract



شركة ممد للمقاولات
Mad Architectural Contracting Co.

العميل
Client



جامعة اليمامة
Al Yamamah University



AWARDED PROJECTS

مشاريعنا



الأعمال
Scope of Work



اسم المشروع
Project Name



تصميم وتصنيع وتركيب مشروع مجمع مقاهي ومطاعم
Steel Structure, Steel Roof, Steel Columns, Steel Tube Frame,
Steel Bridge and Walk Way

ستارز سكوير
Stars Square

سنة التنفيذ
Year



2021

الموقع
Location



جدة
Jeddah

المقاول
Main Contract



شركة جايكو
JAYCO

العميل
Client



خالد هاشم
Khaled Hashem





AWARDED PROJECTS

مشاريعنا

الأعمال
Scope of Work



اسم المشروع
Project Name



الهيكل الحديدي وكمرات المصاعد
Steel Structure and Elevatore Beams

الزاهد بزنس بارك
Al Zahed Business Park

سنة التنفيذ
Year



2021

الموقع
Location



جدة
Jeddah

المقاول
Main Contract



شركة السعد للمقاولات
Alsaad Contracting Co.

العميل
Client



مجموعة الزاهد
Al-Zahed Group



AWARDED PROJECTS

مشاريعنا



الأعمال
Scope of Work



تصميم وتصنيع وتوريد وتركيب الهياكل الحديدية للمحطة
Steel Structure and Steel Canopies

اسم المشروع
Project Name



محطة كيان واركان
Kian Warkan Gas Station

سنة التنفيذ
Year



2022

الموقع
Location



الدمام
Dammam

المقاول
Main Contract



شركة ممد للمقاولات
Mad Architectural Contracting Co.

العميل
Client



كيان واركان
Kian Warkan





AWARDED PROJECTS

مشاريعنا

الأعمال
Scope of Work



اسم المشروع
Project Name



تصنيع وتركيب الهياكل الحديدية
Japanes Gate Steel Structure (All Japanese Area)

بوابة اليابان ستي ووك
Japanes Gate City Walk

سنة التنفيذ
Year

2022

الموقع
Location

جدة
Jeddah

المقاول
Main Contract

شركة المهمة الصعبة للمقاولات
Hard Mission Contracting Co.

العميل
Client

سيللا
Sella



AWARDED PROJECTS

مشاريعنا



الأعمال
Scope of Work



اسم المشروع
Project Name



تركيب هناجر مستودعات
Warehouse Installation

مخازن شركة فيدكو
Fedco Company Stores

سنة التنفيذ
Year



2021

الموقع
Location



جدة
Jeddah

المقاول
Main Contract



شركة قدرة
Qudra Company

العميل
Client



شركة فيدكو
Fedco Co.





AWARDED PROJECTS

مشاريعنا

الأعمال
Scope of Work



Steel Lifting
Steel Roof and Steel Columns

اسم المشروع
Project Name



Lifting
Hotel - 11

سنة التنفيذ
Year

2022

الموقع
Location

أملج
Amlouj

المقاول
Main Contract

تشاينا هاربور
China Harbour

العميل
Client

شركة البحر الأحمر
Red Sea Company



AWARDED PROJECTS

مشاريعنا



الأعمال
Scope of Work



اسم المشروع
Project Name



Supplied and fabricated with galvanized
and painted of Steel Pipe 250 Meter long

Steel Casing of Piles

سنة التنفيذ
Year



الموقع
Location



المقاول
Main Contract



العميل
Client



2023

Amlouj

China Harbour Engineering Company

Red Sea Global





AWARDED PROJECTS

مشاريعنا

الأعمال
Scope of Work



اسم المشروع
Project Name



Supplied, fabricated and installed steel beam
joints walkway

Islands Walk Way

سنة التنفيذ
Year



2023

الموقع
Location



Amlouj

المقاول
Main Contract

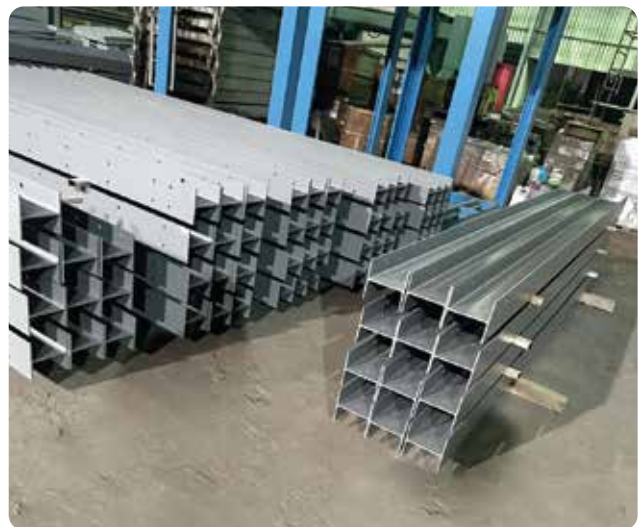


China Harbour Engineering Company

العميل
Client



Red Sea Global



AWARDED PROJECTS

مشاريعنا



الأعمال
Scope of Work



اسم المشروع
Project Name



Installation and Erection of steel works for the entire greenhouse building.

Glass House Corniche

سنة التنفيذ
Year



2023

الموقع
Location



Jeddah Corniche

المقاول
Main Contract



Jayco

العميل
Client



tarfeehfakieh





AWARDED PROJECTS

مشاريعنا

الأعمال
Scope of Work



اسم المشروع
Project Name



Steel Structure Fabrication
and Installation

Changing Room
for the C Stadium

سنة التنفيذ
Year



2023

الموقع
Location



King Abdullah Sport City
Jeddah

المقاول
Main Contract



Experience Dimensions
Company

العميل
Client



Ministry of Sports



AWARDED PROJECTS

مشاريعنا



الأعمال
Scope of Work



اسم المشروع
Project Name



Steel Structure Fabrication
and Installation

Subframe of Hotel 12 Villas

سنة التنفيذ
Year



2023

الموقع
Location



Amlouj

المقاول
Main Contract



China Harbour Engineering Company

العميل
Client



Red Sea Global





AWARDED PROJECTS

مشاريعنا

الأعمال
Scope of Work



Supply Fabrication Painting & Delivery

اسم المشروع
Project Name



Shura Bridge
(Knee Bracing)

سنة التنفيذ
Year



2023

الموقع
Location



Umluj

المقاول
Main Contract



Red Sea Global

العميل
Client



China Harbour Engineering



AWARDED PROJECTS

مشاريعنا



الأعمال
Scope of Work



اسم المشروع
Project Name



Supply Fabrication Painting Installation
& Delivery

Shura Island
Main Hub Building (Shell 1,2 & 3)

سنة التنفيذ
Year



الموقع
Location



المقاول
Main Contract



العميل
Client



2024

Umluj

Red Sea Global

Reem Emirates Aluminum





AWARDED PROJECTS

مشاريعنا

الأعمال
Scope of Work



اسم المشروع
Project Name



Airport arrival garden pergola installation works

Red Sea AirPort

سنة التنفيذ
Year



2024

الموقع
Location



Umluj

المقاول
Main Contract



Reem Emirates

العميل
Client



Red Sea Global





AWARDED PROJECTS

مشاريعنا

الأعمال
Scope of Work



اسم المشروع
Project Name



FABRICATION OUTDOOR STEEL STRUCTURE

S/S TABARJAL-B

سنة التنفيذ
Year

2025

الموقع
Location

Tabarjal

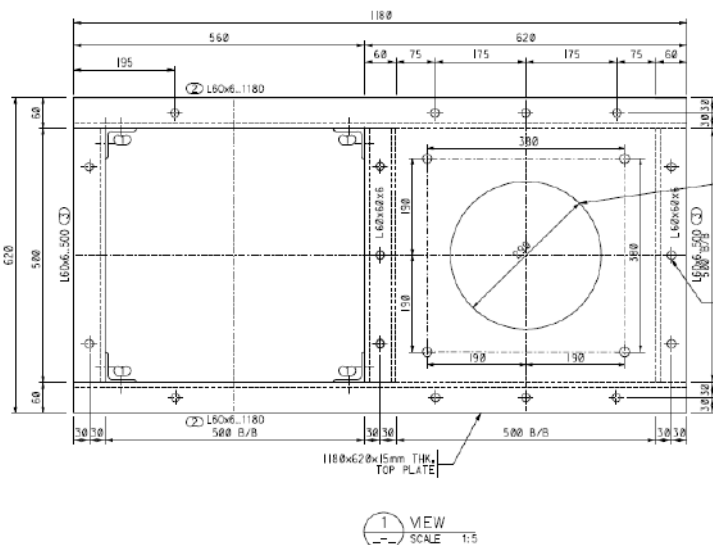
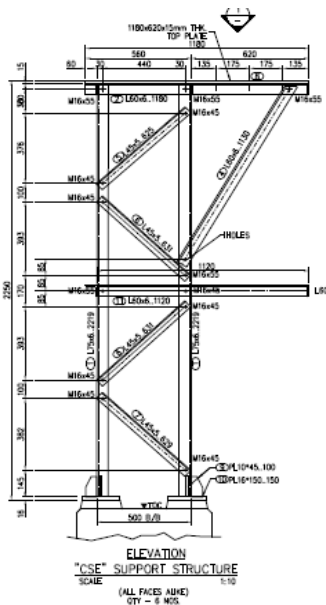
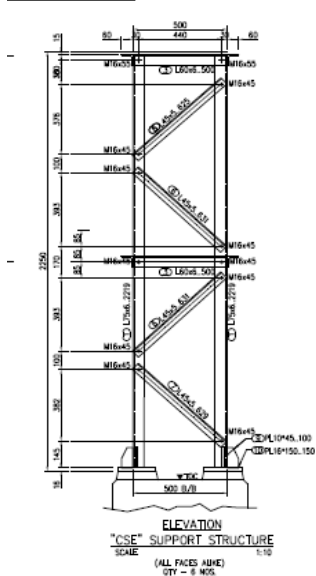
المقاول
Main Contract

ALBABTAIN contracting

العميل
Client

Saudi Electricity company

SCALE: 1:10





Substation Al Rass



t 

[illegible]

3D VIEW

2' M 12' 35
ISO 4017-8.8 HDG

2' M 16' 55
ISO 4017-8.8 HDG

2' M 16' 55
ISO 4017-8.8 HDG

DETAIL A1 K2 V

3D VIEW

Dimensions and labels shown in the diagram:

- Top horizontal beam: 2" M 10 "SS BO-6017 - S.S.HDD
- Vertical post: 2" M 10 "SS BO-6017 - S.S.HDD
- Horizontal beam: 4" M 10 "SS BO-6017 - S.S.HDD
- Diagonal brace: 2" M 10 "SS BO-6017 - S.S.HDD
- Base plate: 200 X 80 X 10 mm

The diagram illustrates the structural framework of the scaffolding, highlighting the main vertical posts, horizontal beams, and diagonal bracing system.

A detailed side-view technical drawing of the lattice tower. The tower is a tapered structure with two main vertical legs and a series of horizontal and diagonal cross-bracing members. The top section is labeled "SIDE VIEW". The drawing shows the tower's profile, including the base supports and the internal bracing pattern.

3D VIEW

A detailed 3D perspective drawing of a lattice tower. The tower has a wide base and tapers towards the top. It is constructed from a network of vertical, diagonal, and horizontal members connected by pins or gusset plates. At the top, there are three horizontal arms extending outwards, each supporting a rectangular component, possibly a antenna or sensor. The base of the tower is supported by three sets of legs, each ending in a base plate with four bolts. A circular inset on the right side shows a magnified view of one of these base connections. Numerous dimension lines with arrows are drawn across the structure to indicate various measurements.



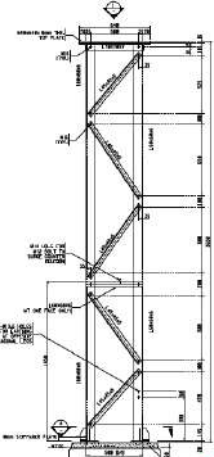
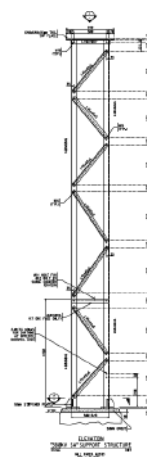
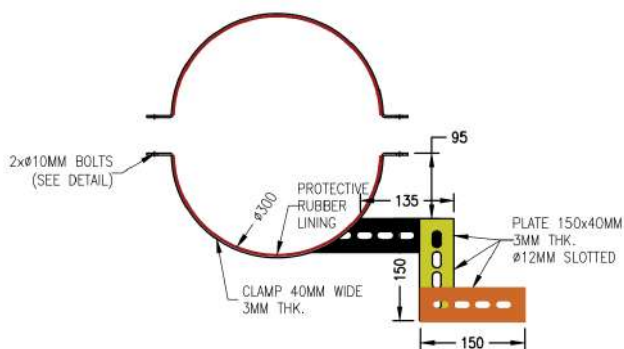
مشاريعنا



Substation DIRAB



t 





AWARDED PROJECTS

مشاريعنا

الأعمال
Scope of Work



اسم المشروع
Project Name



FABRICATION STEEL STRUCTURE

Shoaiba Power

سنة التنفيذ
Year



2024

الموقع
Location



Shoaiba

المقاول
Main Contract



ALBABTAIN contracting

العميل
Client



Saudi Electricity company





CONTACT US

اتصل بنا



CONTACT US

اتصل بنا

نحن نصغي لجميع استفساراتكم
We are attentive to all your inquiries

For information and inquiries للمعلومات والاستفسارات العامة

info@smartskill.sa

Sales and Project Team فريق المبيعات والمشاريع

projects@smartskill.sa

+966 54 292 4492

+966 58 140 8930

+966 50 008 6605

General Management الإدارة العامة

gm@smartskill.sa



